

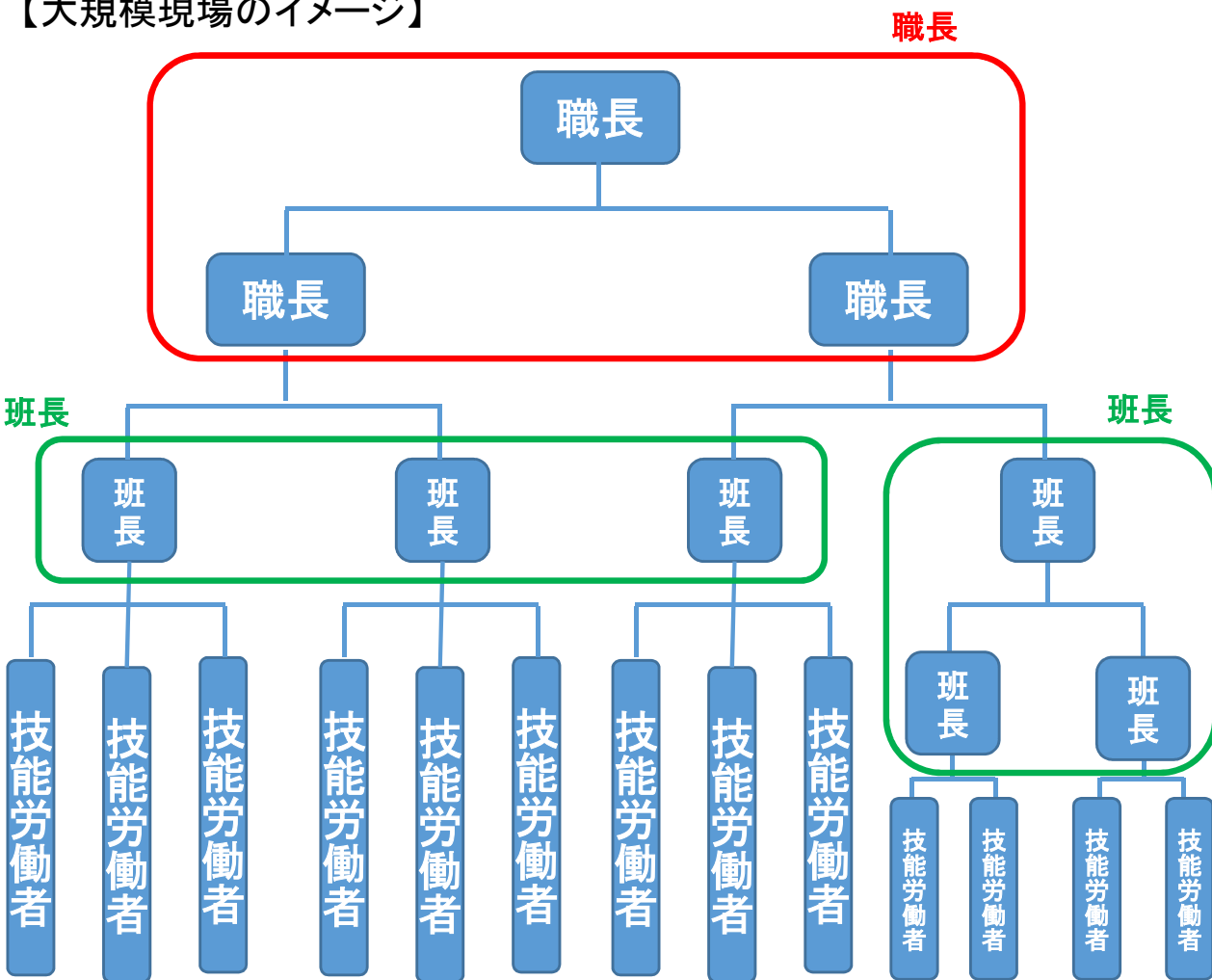
職長・班長の立場の考え方

＜システムに登録する技能者の立場＞

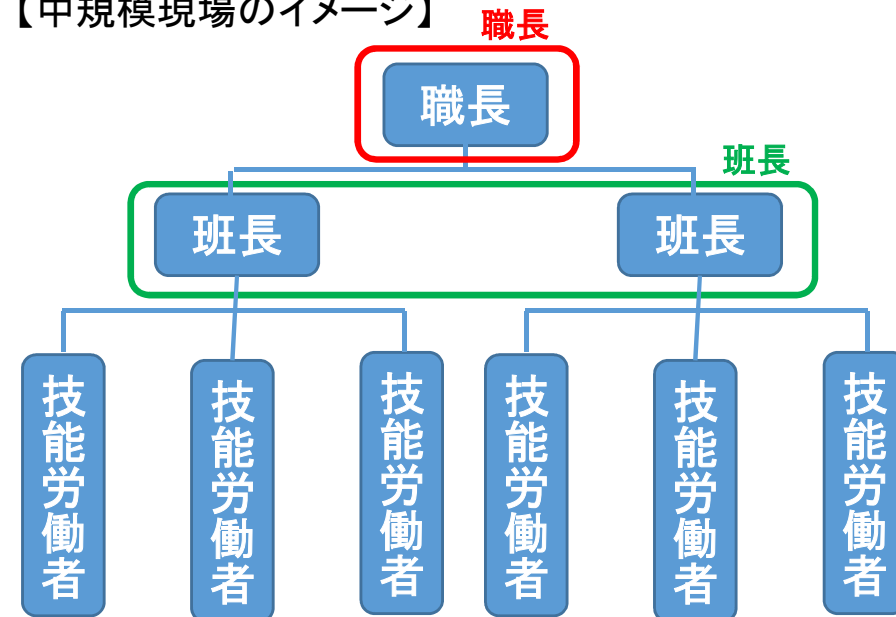
職長：職長又は職長の直近下位に配置され複数の班を束ねる者

班長：**職長**以外の者であって、複数の班や技能労働者を束ねる者

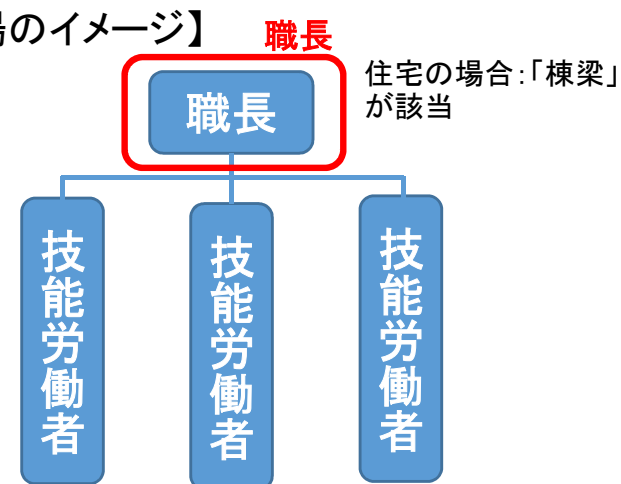
【大規模現場のイメージ】



【中規模現場のイメージ】



【小規模現場のイメージ】



※いずれも一事業者の施工体制

※職長や班長という名称は、システムに登録できる「立場」の呼称として便宜的に設定されたものである。したがって、住宅現場の場合には、棟梁として従事する者を職長として登録するといったように、建設現場における職種の特성에応じた柔軟な運用が想定される。